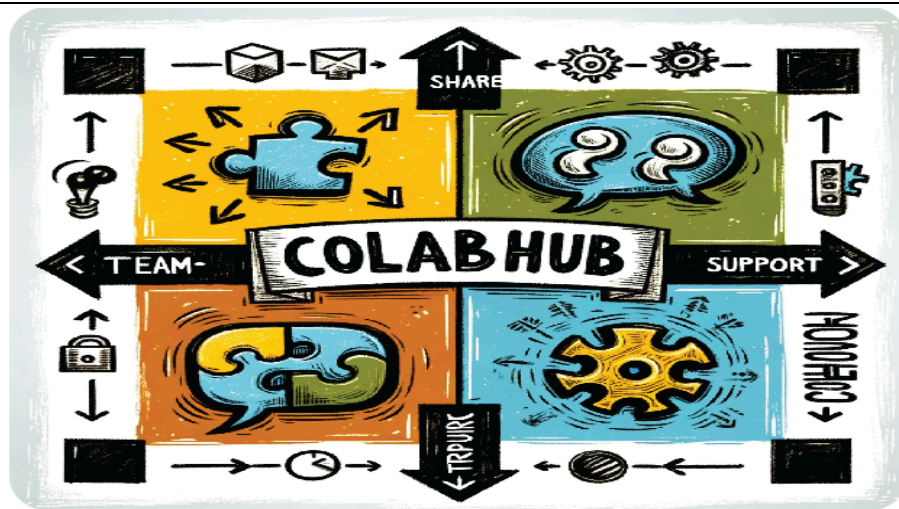
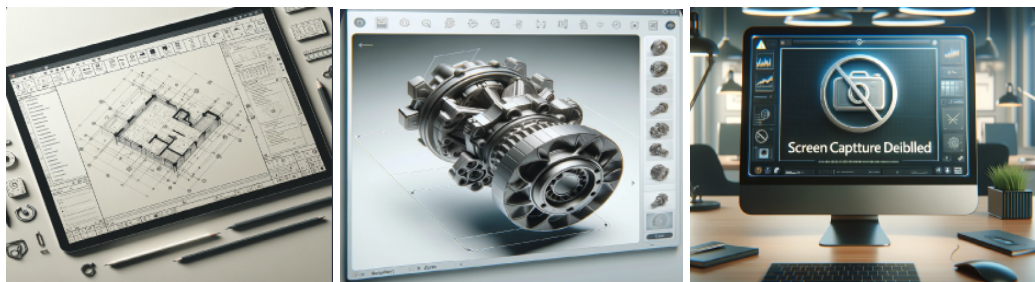


企業名 (設立日)	株式会社 ESOB SOFT (2022.03)	代表者名	パク・ジョンジン (BAEK- JONGJIN)
住所	717, 7th floor, 166 Magokdong-ro, Gangseo-gu, Seoul		
URL (動画 : URL)	http://www.esob.kr		
製品・サービス名	CollabHub (コラブハブ) : データ共有サービスプラットフォーム CollabView (コラブビュー) : Web標準2D/3D文書ビューア PuzlBox (パズルボックス) : ダウンロード/共有文書の流出制御 DotLine (ドットライン) : 非認知画面透かし/著作権保護		
起業の動機	セキュリティと生産性 という2つの重要な価値を同時に提供する 「オンラインコラボレーションサービスプラットフォーム」を開発し、 企業が安全かつ効率的に協働できる環境を提供することを目的として設立		
製品・サービス紹介	○ 製品 - CollabHub : データの生成から廃棄までのライフサイクルを一貫管理 ・強力な認証、セキュリティ制御により、安全かつ効率的なコラボレーションを実現 ・企業の核心資産を安全に保護しながらコラボレーションを最大化 - CollabView : プログラムをインストールせずにウェブ上で文書閲覧可能 ・意思決定のスピードを向上させるビューイング環境提供 ・産業分野では、図面・設計データなどを社内外で参照・レビュー用途を想定 - PuzlBox : 共有・ダウンロード文書の流出制御機能を提供するソリューション - DotLine : デジタル機器による撮影・キャプチャによる情報流出を防止 ・非認知透かし技術（目目に見えにくく埋め込まれた透かし）を用いて、 流出時の追跡・証跡確保を可能にする ・産業機密・設計図・技術データ等の社外流出リスクを低減		
	○ ターゲット市場・規模・将来性 - 製造・半導体などセキュリティ要求の高い分野を中心に展開 - 景気変動に左右されにくく、安定した事業基盤を形成		
	○ 競合優位性、新規性、独自性 - セキュリティと生産性の問題を同時に両立するオンラインコラボレーション基盤 - 標準 Web ベースで2D/3Dデータ閲覧や流出制御、透かし技術を統合 - 産業分野特有の高いセキュリティ要求に対応 - CollabHub・CollabView・PuzlBox・DotLineなど、相互に連帯する独自の製品群構成		

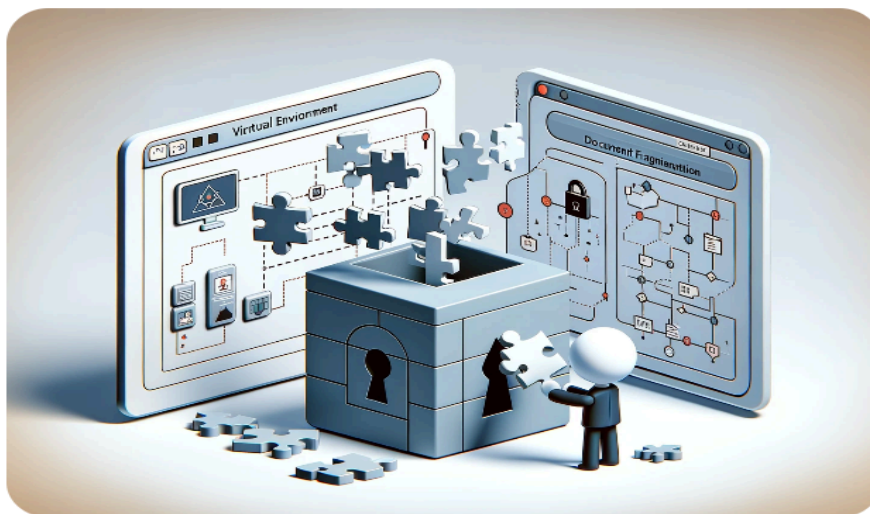
製品・サービス
イメージ



<CollabHub : B2B協業電子文書流通プラットフォーム >



<CollabView : 標準Webベースのセキュアビューアで2D/3Dデータや技術文書を閲覧 >



<PuzlBox : ユーザーPC ベースの仮想ストレージによる強力なセキュリティコントロール>